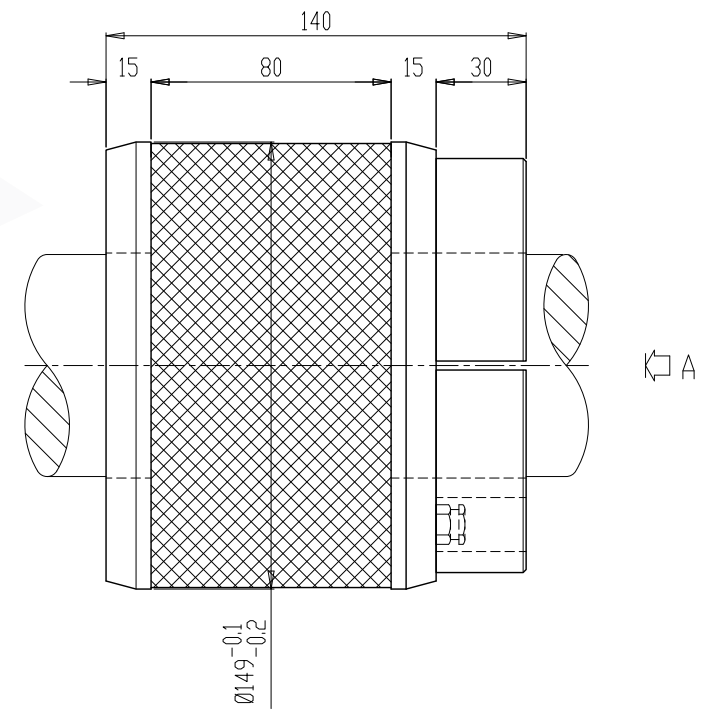
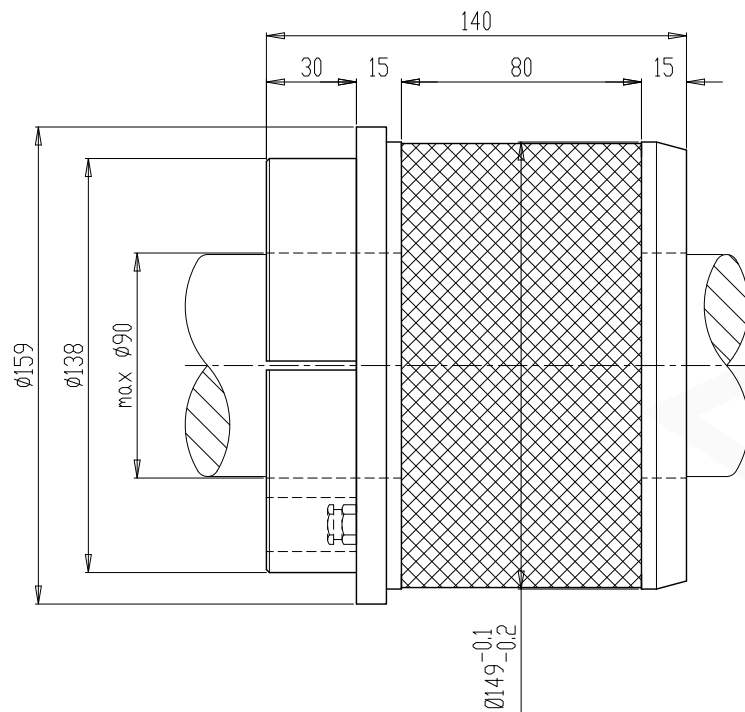
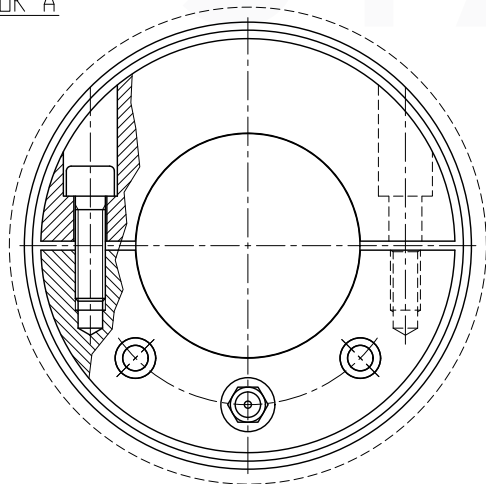


wersja z kotnierzem

wersja bez kotnierza



WIDOK A




PARAMETRY TECHNICZNE

1. Średnica gilzy współpracującej:  $\varnothing 152,4$
2. Max udźwig pojedynczego adaptera: 640kg
3. Max przenoszony moment pojedynczego adaptera: 610N
4. Waga pojedynczego adaptera: 4,5kg
5. Max otwór przelotowy:  $\varnothing 90\text{mm}$

Uwaga:

zalecany otwór przelotowy powinien być o  $\sim 0,3\text{mm}$  większy niż wał na który adapter jest mocowany.

OPIS	DATA	OPIS	RYSOWAŁ	SPRAWDZIŁ
3				
2				
1				
0	02/2019	-	mgr inż. J.Stawecki	-
		Materiał	Drobówka	Uwagi
		-	-	-
 <b>STAWMET</b>			Adapter pneumatyczny TLZ-148	
Dzignaczenie wewnętrzne			Wersja	Skala
STAWMET.com			rys. TLZ-148	w1 1